



**WAM MOSCOW**

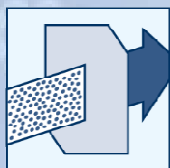
Итальянская компания WAMGROUP, мировой лидер в разработке и производстве оборудования и компонентов для работы с сыпучими материалами, открыла официальное представительство ООО «В.А.М. - МОСКВА» в России в 2005 году. Центральный офис расположен в столице страны, дополнительные филиалы в Екатеринбурге, Ростове-на-Дону и Смоленске. ООО «В.А.М. - МОСКВА» представляет продукцию WAMGROUP на рынке России, Белоруссии и Казахстана. Целью компании ООО «В.А.М. - МОСКВА» является профессиональный подбор оборудования WAMGROUP в зависимости от области и условий применения, а также обеспечение доступности оборудования и запасных частей на складе в Москве.

Номенклатура компании WAMGROUP достаточно многообразна, краткий список оборудования по группам представлен ниже.

# Продукция WAMGROUP®



**Транспортирование сыпучих материалов**



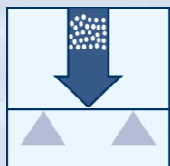
**Фильтрация**



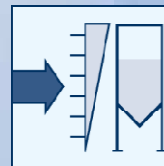
**Перекрытие потока сыпучих материалов**



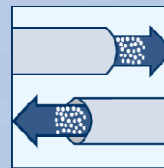
**Выгрузка сыпучих материалов**



**Дозирование сыпучих материалов**



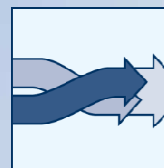
**Измерение уровня и давления в силосе. Система безопасности силоса**



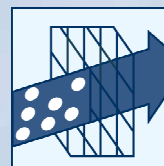
**Компоненты для пневмотранспорта**



**Системы сводообрушения**



**Смешивание**



**Механическая очистка сточных вод**

# Шнековые транспортёры

## *2 ГРУППЫ*

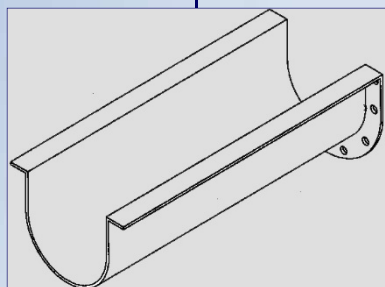
**ШНЕКОВЫЕ  
КОНВЕЙЕРЫ И  
ШНЕКОВЫЕ ПИТАТЕЛИ  
ИЗ УГЛЕРОДИСТОЙ  
СТАЛИ**

**ШНЕКОВЫЕ  
КОНВЕЙЕРЫ И  
ШНЕКОВЫЕ ПИТАТЕЛИ  
ИЗ НЕРЖАВЕЮЩЕЙ  
СТАЛИ**

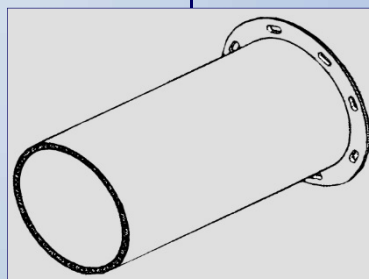
# Шнековые транспортёры

## ДЕЛЕНИЕ ОБЕИХ ГРУПП:

**ШНЕКОВЫЕ  
ТРАНСПОРТЁРЫ ИЗ  
УГЛЕРОДИСТОЙ СТАЛИ**

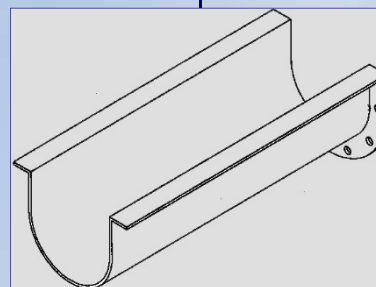


**ЛОТКОВЫЕ**

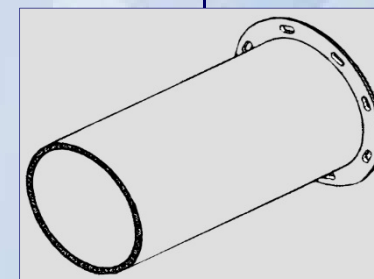


**ТРУБЧАТЫЕ**

**ШНЕКОВЫЕ  
ТРАНСПОРТЁРЫ ИЗ  
НЕРЖАВЕЮЩЕЙ СТАЛИ**



**ЛОТКОВЫЕ**



**ТРУБЧАТЫЕ**

# Шнековые транспортёры

## ТРУБЧАТЫЕ ИЗ УГЛЕРОДИСТОЙ СТАЛИ



**Тип TP**



**Тип TE**



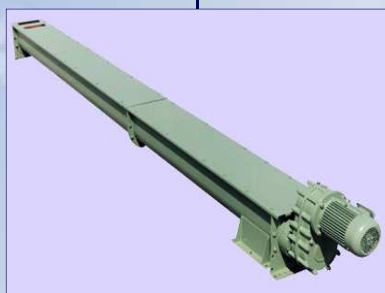
**Тип CAO**



**Тип VE**

# Шнековые транспортёры

## ЛОТКОВЫЕ ИЗ УГЛЕРОДИСТОЙ СТАЛИ



**Тип CAU**



**Тип CAV**



**Тип MSC**



**Тип SU**



**Тип BU**



**Тип MU**



**Тип SSC**

# Шнековые транспортёры

## ИЗ НЕРЖАВЕЮЩЕЙ СТАЛИ



**Тип СХ**



**Тип ТХ**



**Тип SSX**



# **Используемые марки нержавеющей стали**

- ▶ **Стандартными марками для транспортёров WAM® из нержавеющей стали являются:**
- ▶ **304L SS (1.4306)**
- ▶ **316L SS, (1.4404)**

# Обработка В = Базовая

## Вал и спираль

- Спираль частично приварена к валу (Фото 1).
- Механическая зачистка всех сварных швов стеклянной дробеструйной обработкой (Фото 2).

Фото 1



Фото 2



# Обработка В = Базовая

## Лоток (в точ числе крышки)

- Закрепление входов/выходов методом электродуговой сварки без шва внутри (Фото 1А, 1В)
- Отсутствие дополнительной обработки за исключением удаления отчётливо видимых недостатков (Фото 1В).
- Механическая зачистка всех сварных швов стеклянной дробеструйной обработкой (Фото 2).

Фото 1А



Фото 1В



Фото 2



# Обработка F = Пищевая

## Вал и спираль

- Спираль приварена к валу непрерывно по всей длине с двух сторон без шва (Фото 1).
- Стыковочные втулки вала приварены на центральной трубе; неровности сварных швов не допускаются (Фото 2).
- Центральная труба закрыта вблизи места стыковки (Фото 3).
- Удаление любых заусенцев со всех компонентов.
- Устранение всех недостатков спирали и центрального вала (впадины, царапины, разрывы спирали на стыках и т.д.).
- Механическая обработка швов - полировка 120-180 (Фото 4).

Фото 1



Фото 2



Фото 3

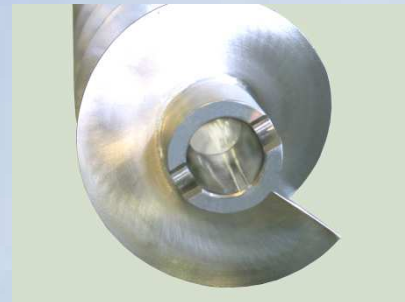


Фото 4



# Обработка F = Пищевая

## Лоток (в том числе крышка)

- Внешняя электродуговая бесшовная сварка входов/выходов, сварка изнутри с последующей шлифовкой стыков с удалением недостатков (Фото 1А/В).
- Бесшовная электродуговая сварка фланцев.
- Обработка швов внутренней поверхности полировкой 120-180 (Фото 2).
- Обработка швов снаружи стеклянной дробеструйной обработкой (Фото 3).
- На всех компонентах лотка и крышки заусенцы и острые края должны отсутствовать.
- Пищевые уплотнения между фланцевыми соединениями.

Фото 1А



Фото 1В



Фото 2



Фото 3



# Шнековые транспортёры

## ЛОТКОВЫЕ ШНЕКОВЫЕ

## Тип MSC

Версия шнека САУ для облегченных условий работы со специальным типом покрытия для пищевой промышленности.

6 вариантов диаметра от Ø 150mm до 400mm.

U-форма желоба.

Винт приварен в центральному валу.

Полностью защищенный концевой подшипник с заменяемым вручную сальником.

В случае наличия промежуточная опора типа XLB с пластиковыми втулками в сочетании с фланцевым соединением желоба.

Шлицевые соединения.

Варианты привода включают в себя редуктор типа S:

- ▶ Без привода
- ▶ Прямое соединение без муфты
- ▶ Прямое соединение с ременной трансмиссией
- ▶ Прямое соединение с муфтой
- ▶ Прямое соединение с цепной трансмиссией

# Шнековые транспортёры

**ЛОТКОВЫЕ ШНЕКОВЫЕ**

**Тип MSC**

**Широкий выбор  
аксессуаров:**

- Дополнительные  
входные и выходные  
отверстия
- Дополнительные  
инспекционные люки
- Внешние опоры

**Разнообразие:**

**Входные и выходные отверстия;  
другие типы шнека; подшипники,  
сальники**

**Применение:**

**Мукомольная промышленность**

# MSC ШНЕКОВЫЙ ТРАНСПОРТЁР С ОТКИДНЫМ ДНОМ







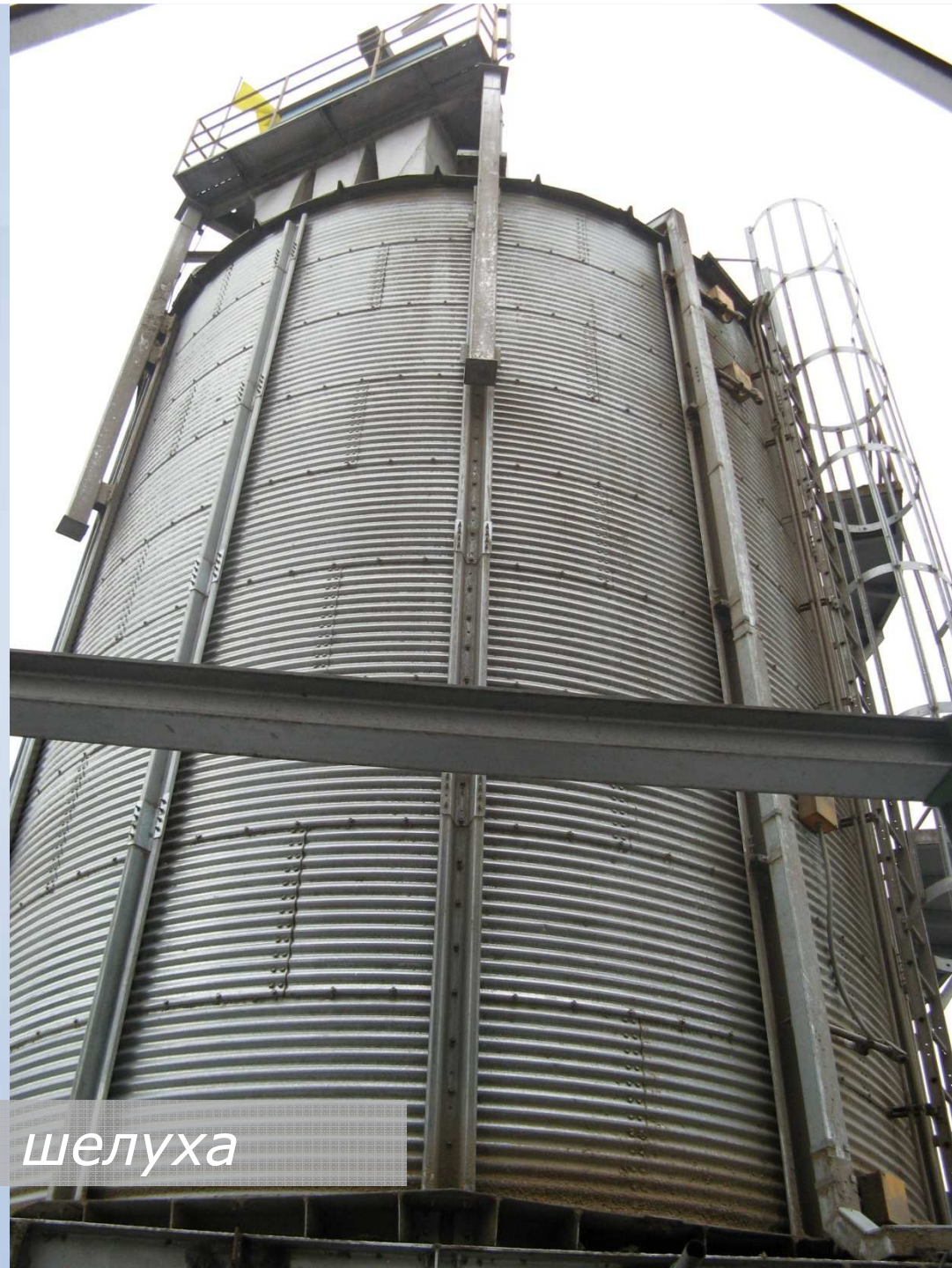
# Шнековые транспортёры

## Лотковый шнековый транспортёр

## Тип СА

- ▶ Концевые опоры XSB
- ▶ Промежуточные опоры XLB с втулками LUBRIFLON®
- ▶ Редуктор S-тип с передаточным отношением от 1/10 до 1/14
- ▶ Частота вращения не выше 120 об/мин





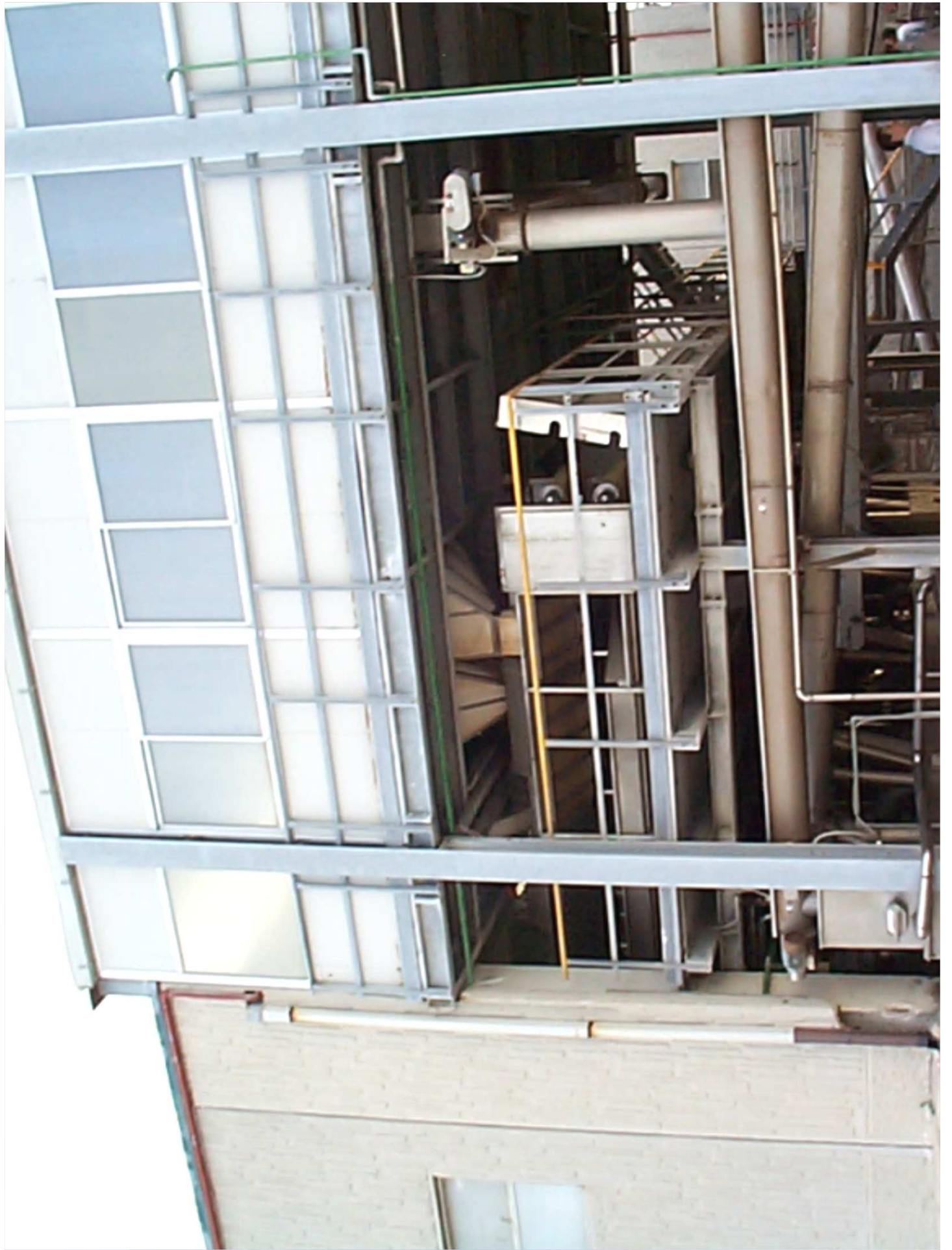
*Рисовая шелуха*





# *Завод сухого молока PARMALAT*







*"Conserve Italia" –  
производство  
замороженных овощей*









*"Luigi Cremonini" поставщик  
для MacDonalds в России-  
Скотобойни, побочные  
продукты*

*"Dusty Rendering" –  
уничтожение остатков*



# Шнековые транспортёры

## Многовальный шнековый питатель с коническими спиралями на входе

**Тип МУ**

Многовальные шнековые питатели для средне сложных условия работы с коническими спиралями на входе для обеспечения минимального остатка материала внутри шнека.

8 вариантов диаметра от  $\varnothing$  150mm до 600mm.

Двойная коническая секция питателя + двойная U-образная секция конвейера.

2 спирали приварены к центральным валам.

4 полностью защищенных концевых подшипника с заменяемым вручную сальником.

В случае наличия промежуточная опора типа XLB с пластиковыми втулками в сочетании с фланцевым соединением желоба.

Шлицевые соединения.

Зубчатая передача между валами шнека.

Варианты привода включают в себя редуктор типа S :

- ▶ Без привода
- ▶ Прямое соединение без муфты
- ▶ Прямое соединение с ременной трансмиссией
- ▶ Прямое соединение с муфтой
- ▶ Прямое соединение с цепной трансмиссией

# Шнековые транспортёры

**Тип МУ**

**Многовальный шнековый питатель с коническими спиралью на входе**

**Разнообразие производимых вариантов:**

Подшипники, сальники; различные скорости редуктора.

**Широкий выбор аксессуаров:**

- Дополнительные инспекционные люки
- Внешние опоры

**Применение:**

- Бумажная промышленность
- Деревообрабатывающая промышленность
- Мукомольная промышленность (мука, отруби)



*МУ* многовальный шнековый транспортёр







# Шнековые транспортёры

## Тип SU

### Комбинированные одновальные шнековые питатели

Конструкция для облегченных и средне сложных условий работы.

8 вариантов диаметра от Ø 100mm до 400mm.

U-образная или V-образная форма желоба питателя + трубчатая конвейерная часть с фланцевым соединением.

Спираль приварена в центральному валу.

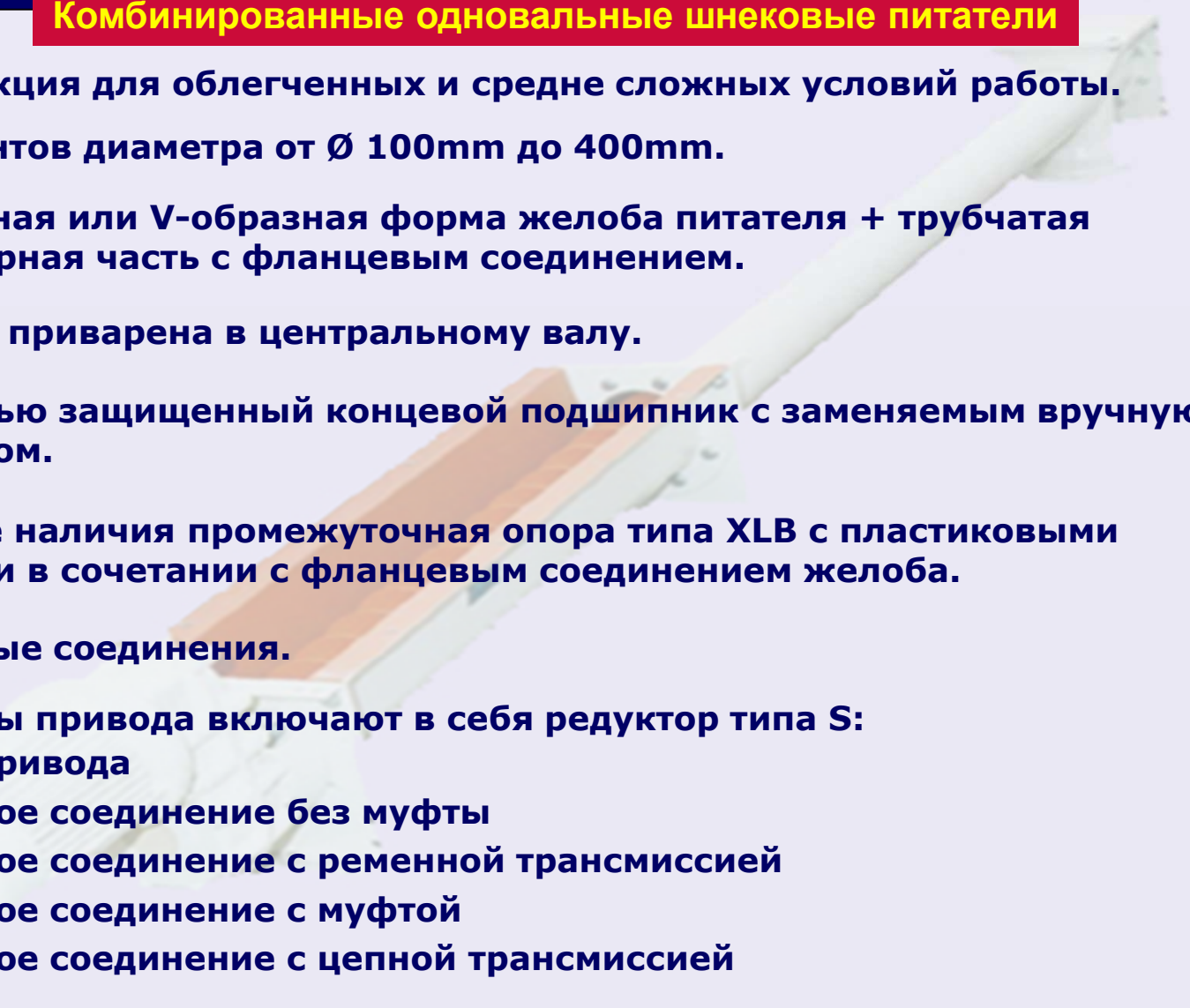
Полностью защищенный концевой подшипник с заменяемым вручную сальником.

В случае наличия промежуточная опора типа XLB с пластиковыми втулками в сочетании с фланцевым соединением желоба.

Шлицевые соединения.

Варианты привода включают в себя редуктор типа S:

- ▶ Без привода
- ▶ Прямое соединение без муфты
- ▶ Прямое соединение с ременной трансмиссией
- ▶ Прямое соединение с муфтой
- ▶ Прямое соединение с цепной трансмиссией



# Шнековые конвейеры

## Тип SU

### Комбинированные одновальные шнековые питатели

#### *Разнообразие:*

Выходное отверстие с фланцем, другие типы шнека, подшипники, сальники.

#### *Широкий выбор аксессуаров:*

- Дополнительные входные и выходные отверстия
- Дополнительные инспекционные люки
- Внешние опоры

#### *Применение в облегченных условиях:*

- Помол муки
- Производство пластика
- Производство моющих средств

#### *Применение в средне сложных условиях:*

- Комбикормовая промышленность
  - Химическая промышленность
- Охрана окружающей среды









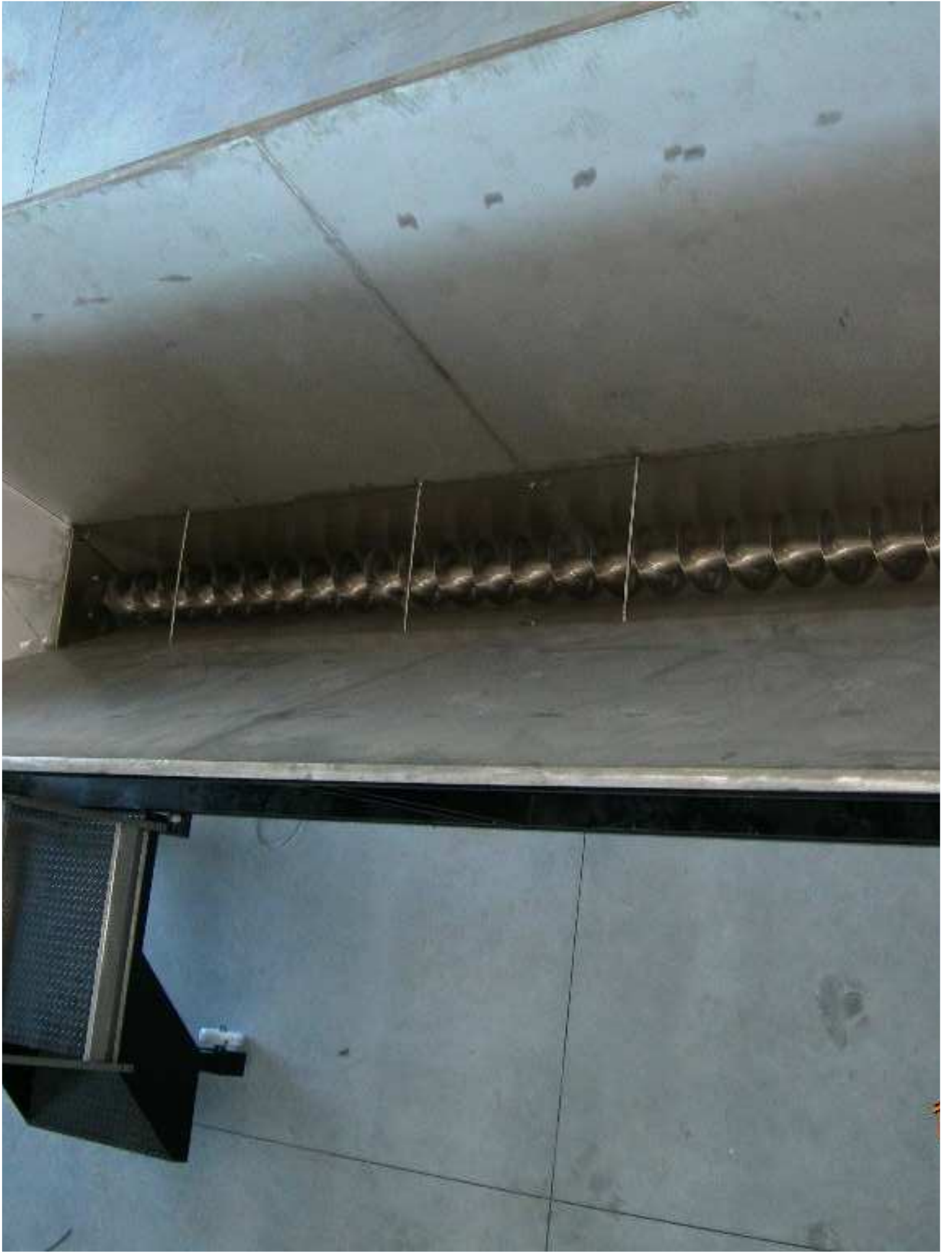
*"Luigi Cremonini" –  
Скотобойни, побочные  
продукты*

*Солевой завод*



15.07.2008









Завод по производству  
апельсинового сока





# Ковшовые элеваторы ЕС,ЕF,ЕI,ЕH



# Цепные скребковые конвейеры TCG



# Фильтрация

## *2 семейства*

**Круглые коллекторы  
пыли**

**Полигональные  
коллекторы пыли**

## Круглые коллекторы пыли



WAMFLO®



WAMFLO®  
food



WAMFLO®  
Front



WAMFLO®  
Atex

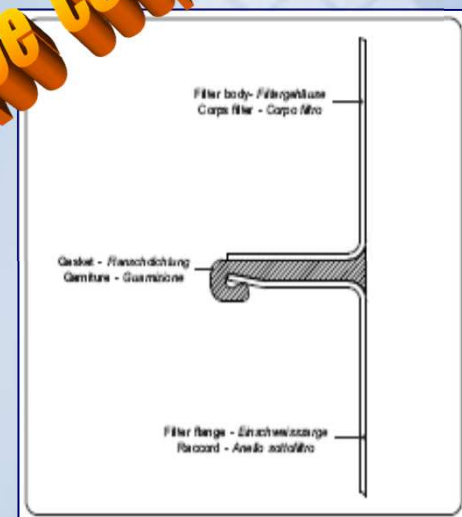
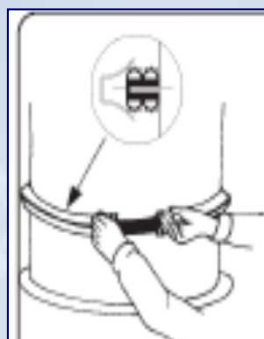
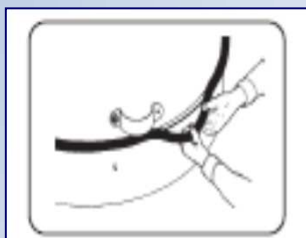


SILOTOP®

## Круглые коллекторы пыли



**Надежное соединение**

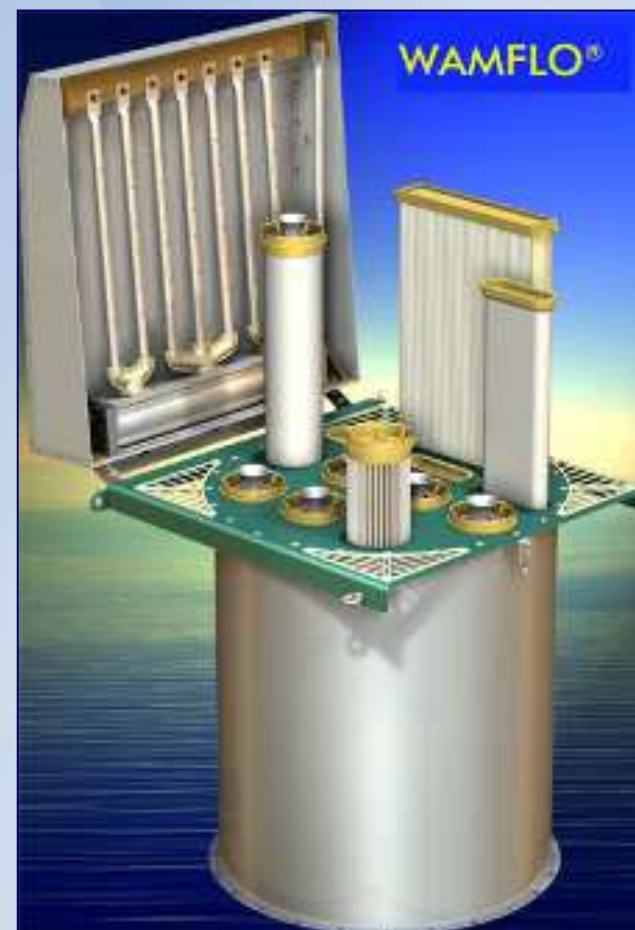




- 4 диаметра (400 - 600 - 800 - 1000 мм)
- Площадь фильтрующей поверхности от 1 до 48 м<sup>2</sup>
- Объем пропускаемого воздуха от 60 м<sup>3</sup>/ч до 4500 м<sup>3</sup>/ч
- Система пневмоочистки
- Корпус из нержавеющей стали

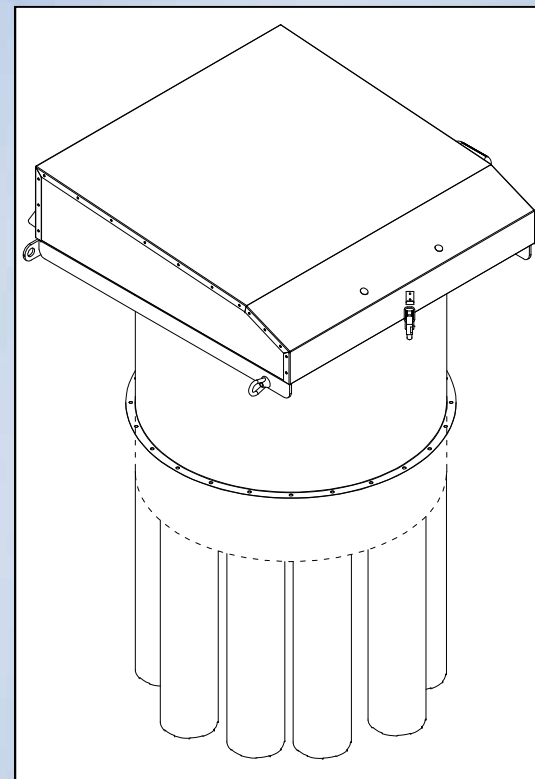
### Фильтрующие элементы

- Картриджи (С)
- Круглые мешки (М)
- Эллиптические мешки (Е)
- POLYPLEAT® (W)





- *Вентилятор*
- *Возможность подключения к централизованной вытяжке*
- *Погружаемый фильтр*



## Полигональные фильтры



WAMAIR®



WAMAIR®  
ATEX



WAMAIR®  
Vacuum



WAMAIR®  
Vacuum ATEX



DRYBATCH®

**WAMAIR®**

## ***Технические характеристики:***

- Корпус из нержавеющей стали
- Площадь фильтрующей поверхности от 3 до 70 м<sup>2</sup>
- Объем пропускаемого воздуха от 250 м<sup>3</sup>/ч до 6500 м<sup>3</sup>/ч
- Система пневмоочистки

### Фильтрующие элементы

- Рукав (T)
- POLYPLEAT® (W)

## Специальные серии коллекторов пыли



**DUSTSHAKE**



**HOPPERJET®**

Обеспыливающие фильтры



## DUSTSHAKE

### *Технические характеристики*

- Корпус из нержавеющей стали
- 1 размер корпуса
- Площадь фильтрующей поверхности 17 м<sup>2</sup>
- Механическая система очистки
- Доступ к фильтрующим элементам с чистой стороны

### *Технические характеристики*

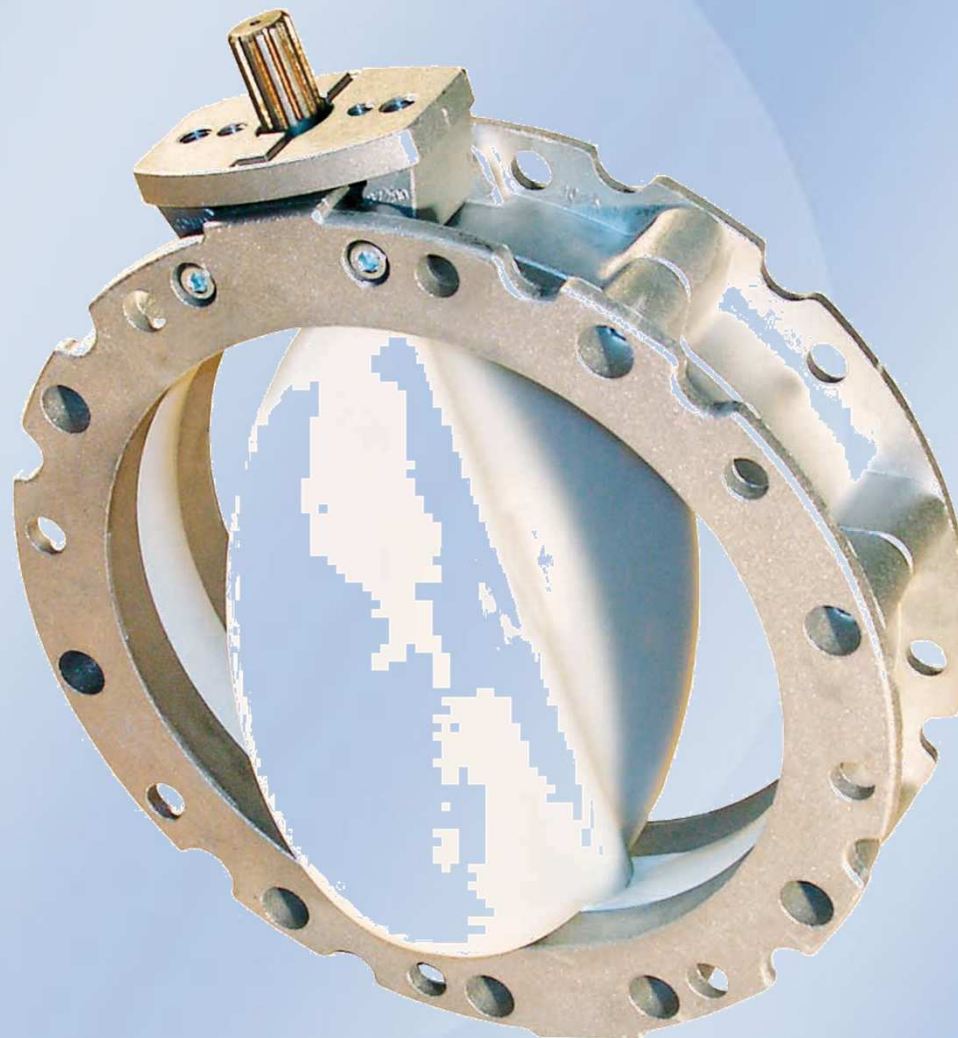
- Корпус из нержавеющей стали
- Площадь фильтрующей поверхности: 0,5м<sup>2</sup> или 2м<sup>2</sup>
- Фильтрующие элементы: рукава или POLYPLEAT®
- Реверсная система пневмоочистки
- 1 или 2 клапана
- Доступ к фильтрующим элементам с чистой стороны

## HOPPERJET®



# ***Перекрытие потока сыпучих материалов***

**Заслонки / Затворы  
VFS, VFP**



## Заслонки / Затворы VL

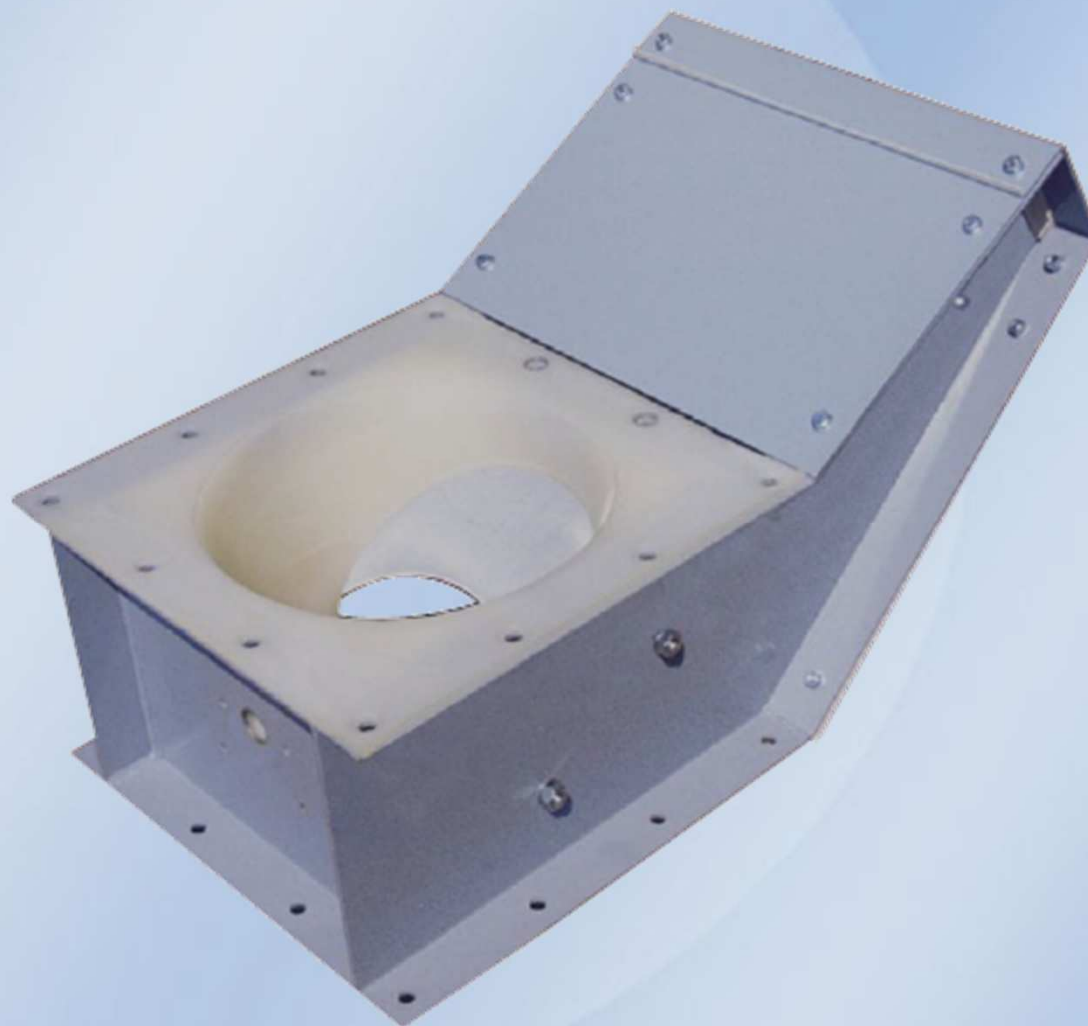




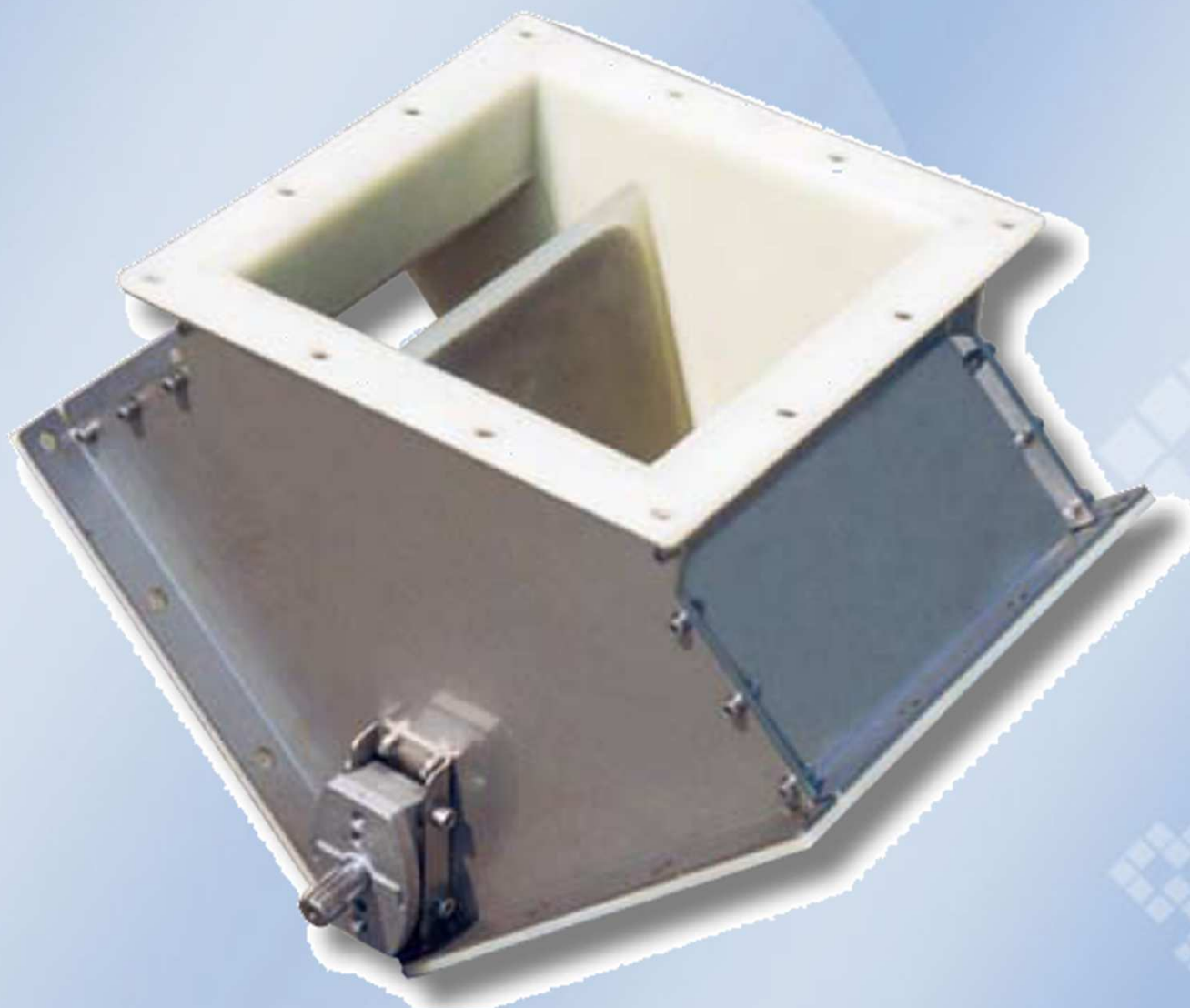
# Заслонки / Затворы VSS



## Заслонки / Затворы VDI



## Перекидные клапаны DVA



# **Выгрузка сыпучих материалов**

## **Виброднища ВА**



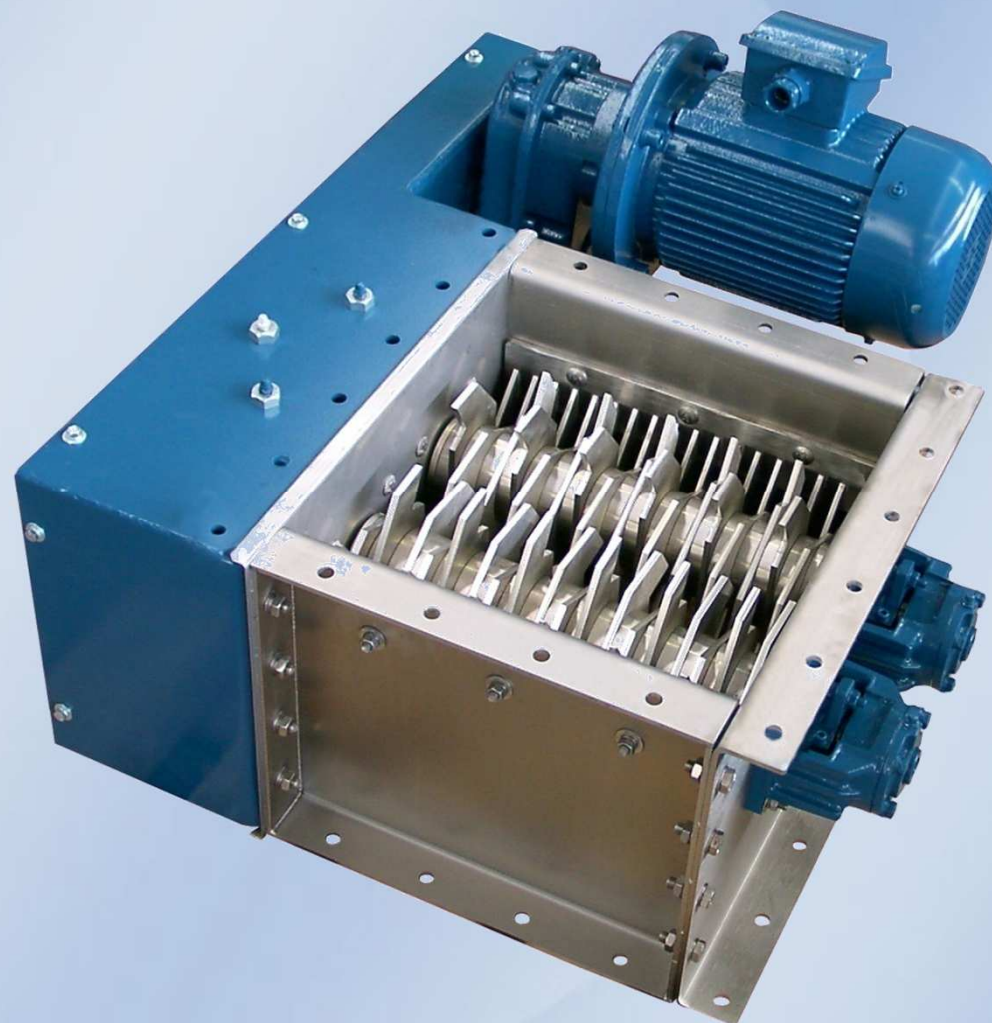
# Телескопические загрузчики BELLOJET® , ZG, ZH, ZK, ZJ, ZN...



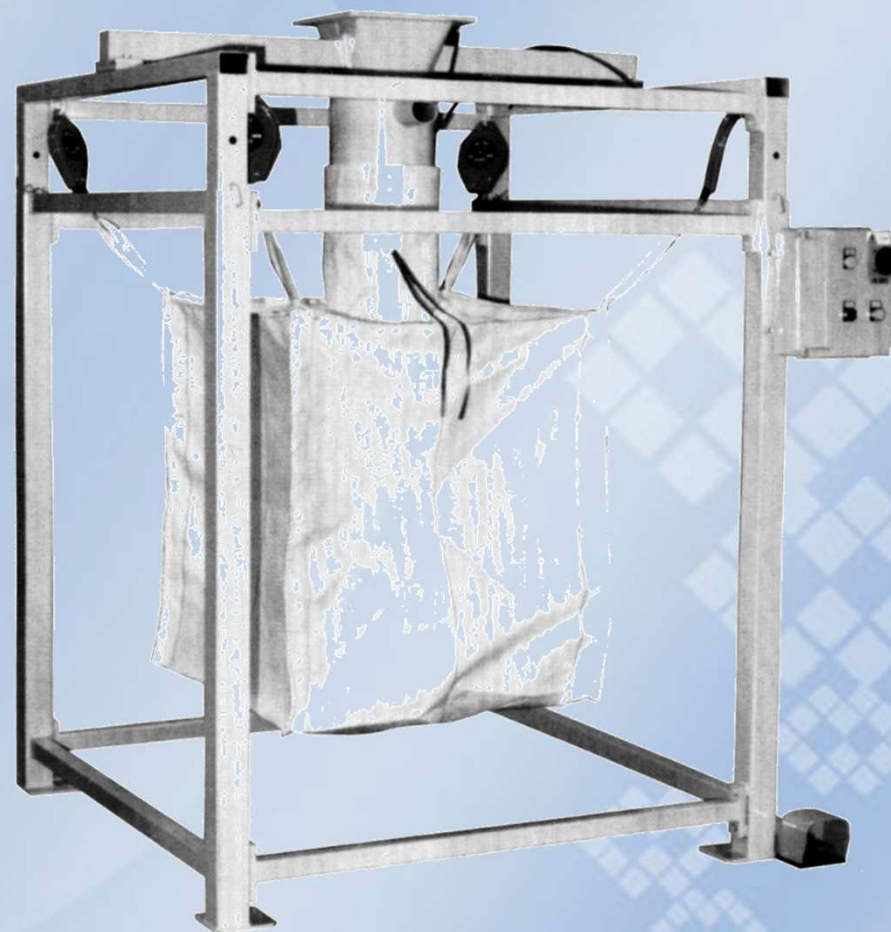
# Растариватели мешков RSM, RSA



# Измельчители комков DLP



# Растариватели/Затариватели ББ SBB / RBB





# Дозирование сыпучих материалов

## Микродозаторы MBF/DCC

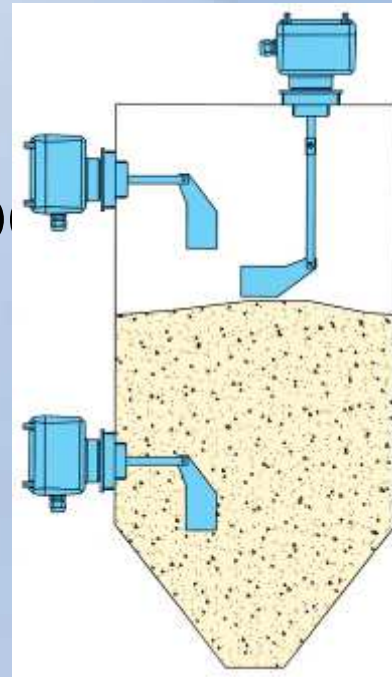
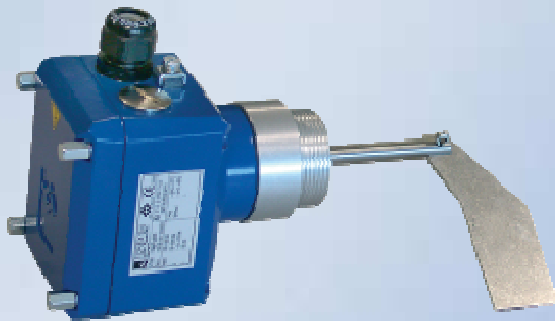


## Система безопасности силоса. Основные компоненты.

---

# ILT

## Лопастные датчики уровня



*Multi-voltage*

*ATEX II 12 D (DustEx) certificate*

---

**Датчики уровня типа ILT служат для передачи электрического сигнала, указывающего на минимальный либо максимальный уровень продукта в воронке, бункере или силосе.**

# VCP

## Пружинный клапан сброса



*Избыточное давление: 0.03 bar (0.44 PSI) ~ 0.08 bar (1.16 PSI)*

*Отрицательное давление: - 0.005 bar (- 0.07 PSI) ~ - 0.01 bar (- 14.5 PSI)*

**Клапаны сброса давления VCP— это средство для предотвращения повреждений силоса, когда разница давлений превышает допустимые нормы и необходимо мгновенно устранять резкое повышение или понижение давления внутри силоса. Клапан сброса давления не предназначен для частого срабатывания, а только для аварийных ситуаций.**

# Пережимные клапаны для пневмолинии VM

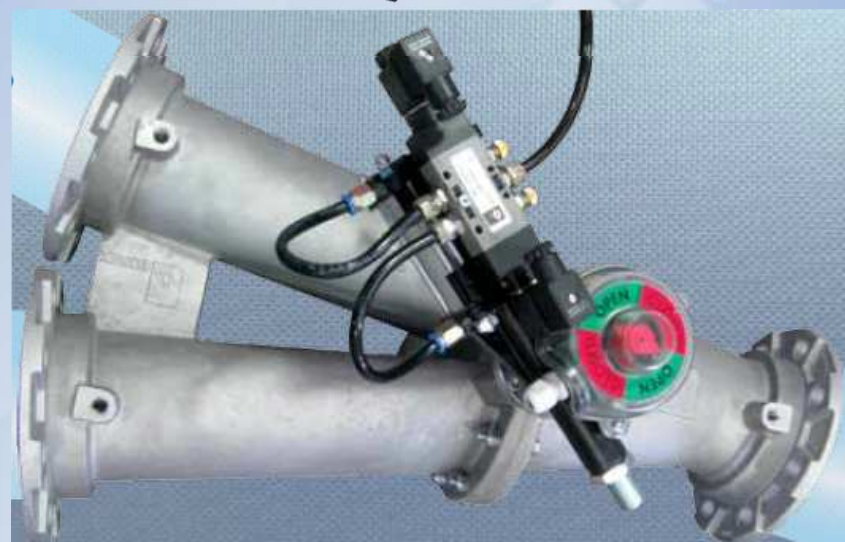
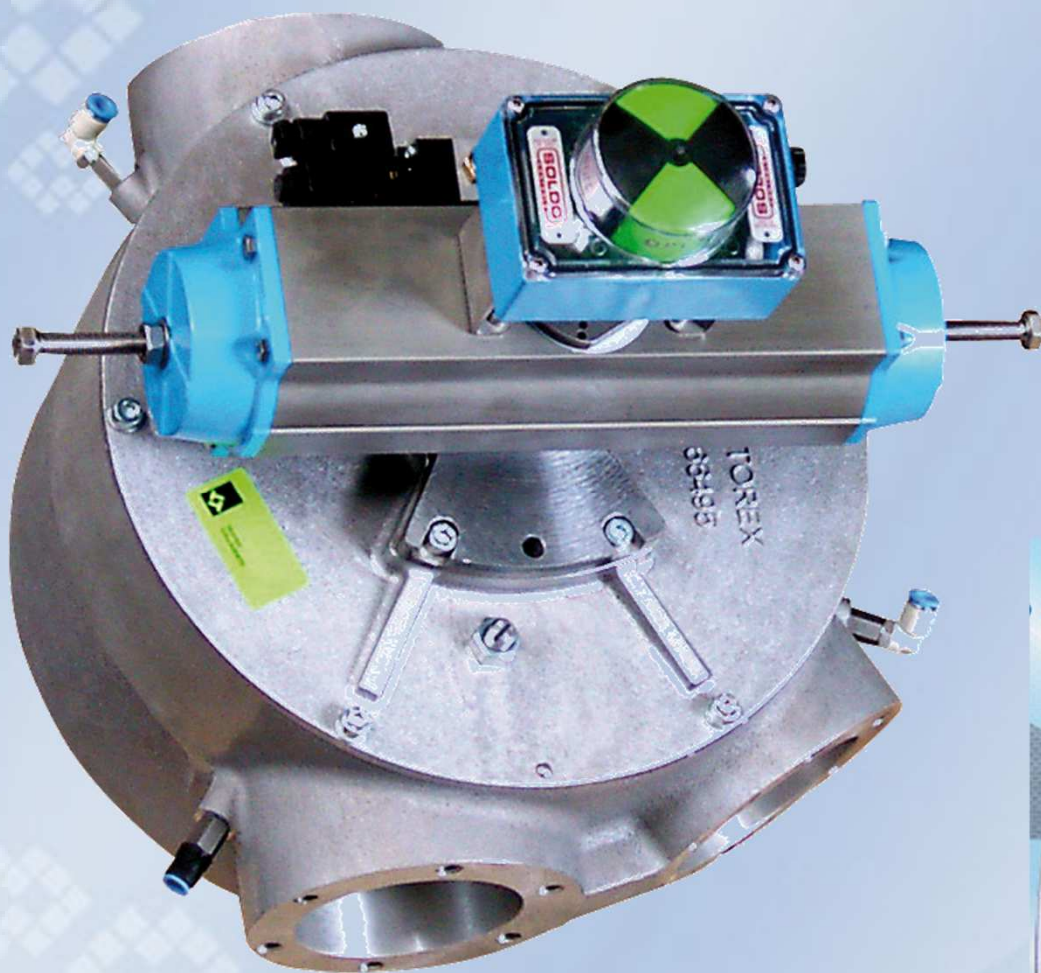


# Компоненты для пневмотранспорта

## Шлюзовые / Роторные питатели для пневмолинии RVS,RVC



# Переключатели потока для пневмолинии VAR, VAD, VAB



# Износоустойчивые колена для пневмолинии EXTRABEND® , EXTRACURVE®



# Системы сводообрушения

## Электрические площадочные вибраторы MVE





# Пневматические вибраторы F,K,P,S,OR,OT



# Пневматические молотки, пушки PS, PJ, PG



# Виброаэраторы, пластины и жиклёры аэрации VBS,I100,U



# Смешивание

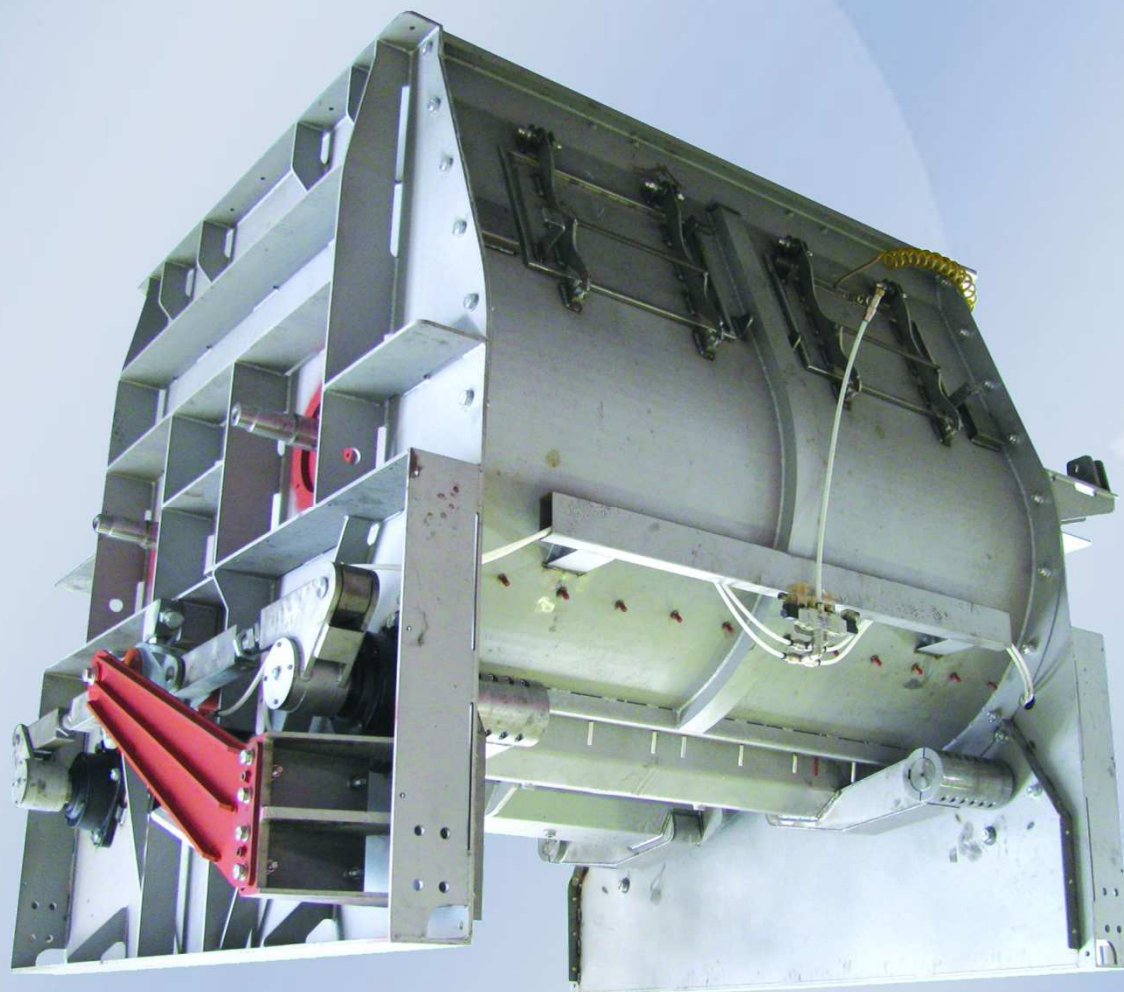
## Смесители лабораторные MLH



# Смесители порционные одновальные WBN



# Смесители порционные двухвальные WTS



# Смесители порционные ленточные WBN



# Смесители непрерывные одновальные WАН

